



Surgicare[®]



synapsis

цифровизация рабочего процесса

для Центральных Стерилизационных Отделений и блоков



ОКРУЖАЮЩАЯ СРЕДА





ВЗАИМОДЕЙСТВИЕ

ВЗАИМОДЕЙСТВИЕ ПРОДВИНУТЫХ УСТРОЙСТВ С ПРОГРАММНЫМ ОБЕСПЕЧЕНИЕМ

Surgicare[®]
С заботой о бесценном!



Профессиональное программное обеспечение, доступное на современной удобной многофункциональной панели управления

+

Современные стерилизационные и мощные устройства, подключенные к основному серверу базы данных



ПРОИСХОЖДЕНИЕ



ДАВАЙТЕ СДЕЛАЕМ ЭТО ПО-НАШЕМУ

Surgicare[®]
С заботой о бесценном!



БЕЗОПАСНОСТЬ



ПОДДЕРЖКА



ПРОСТОТА

#ВНЕШНИЙ ИНТЕРФЕЙС

- Простейший, удобный и интуитивно понятный интерфейс для сотрудника
- Тоже самое, что пользоваться смартфоном
- Сенсорный экран
- Рабочий процесс плавный и безопасный

#ИНСТРУМЕНТЫ

- Технология штрих-кодов,
- Сканеры и сенсорный экран монитора автоматизирует рабочий процесс
- CSSD, который упрощает работу и улучшает контроль качества и эффективность персонала



#ФОНОВЫЙ ИНТЕРФЕЙС

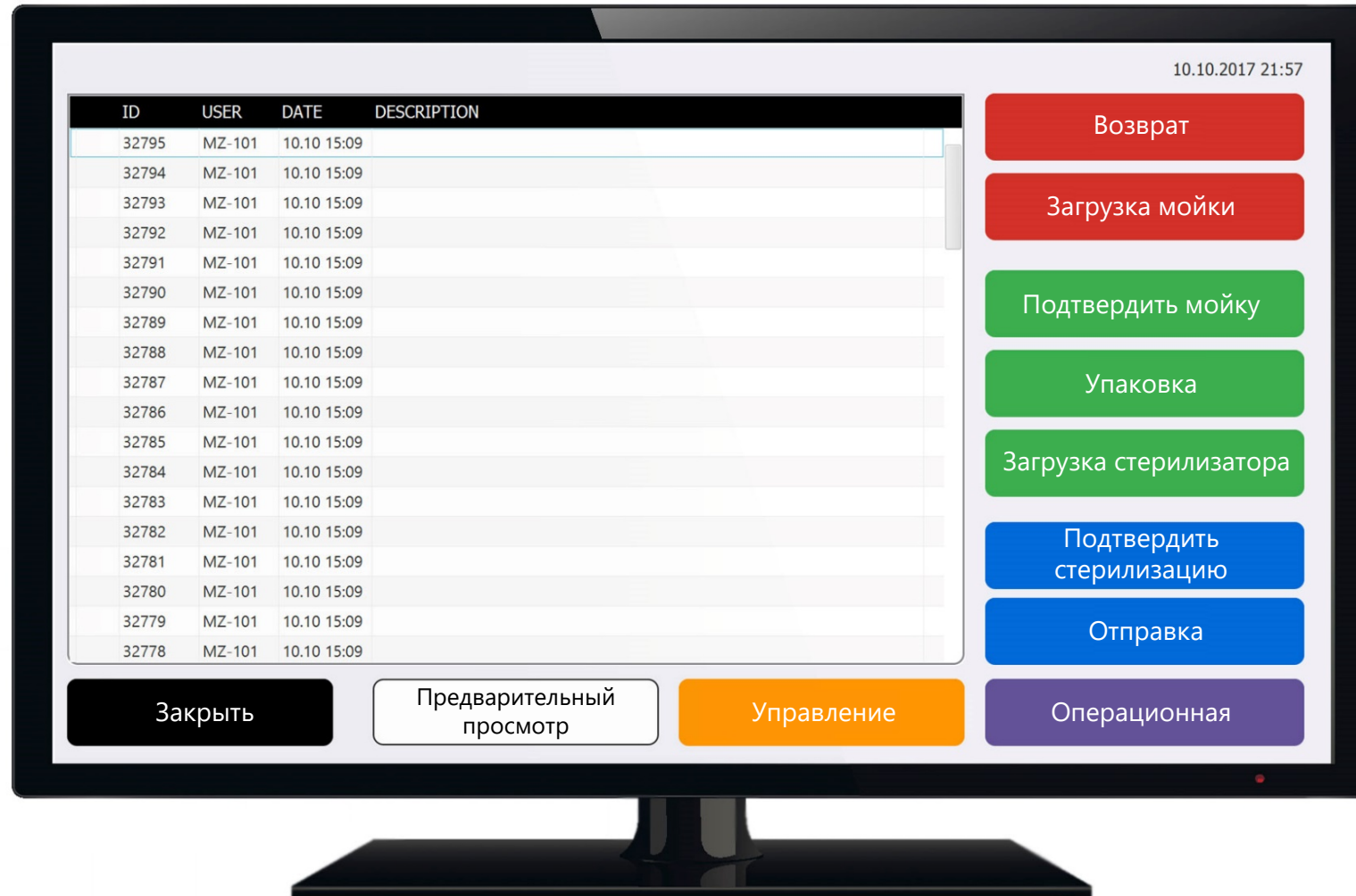
- Функциональный, расширяемый и удобный интерфейс
- Основанный на хорошо известном загрузочном решении, совместимом со всеми веб-браузерами

#МОЗГ

- Сочетание передового, современного и хорошо спроектированного программного обеспечения, предлагающего лучший набор мощных функций
- Функциональность и способность к гибкому развитию



ВНЕШНИЙ ИНТЕРФЕЙС



ЦВЕТОВЫЕ СХЕМЫ, СООТВЕТСТВУЮЩИЕ ЗОНАМ РАБОЧИХ МЕСТ

Макет рабочего поля, создан с использованием похожего стиля, облегчает работу персонала

Большие, эргономичные и четкие кнопки, оптимизированные для удобства сотрудников

Интуитивно понятная и легкая связь между программным обеспечением и сотрудником

Функциональность, основанная на наблюдении и анализе рабочего процесса

The image displays four screenshots of the Surgicare interface, each representing a different work zone. A central circular navigation icon with four colored segments (green, blue, red, purple) is positioned in the middle of the four screenshots.

- Washing acceptance (Green):** Shows a table of events with columns ID, USER, DATE, and EVENT. The interface includes buttons for INFO, SCAN THE TEST, DISCARD LOAD, ACCEPT LOAD, and LOG OUT.
- Sterilization acceptance (Blue):** Shows a table of events with columns ID, USER, DATE, and EVENT. The interface includes buttons for INFO, SCAN THE TEST, DISCARD LOAD, ACCEPT LOAD, and LOG OUT.
- Reception (Red):** Shows a table of events with columns ID, USER, DATE, and EVENT. The interface includes buttons for INFO, RECEIVE WITH TAG, RECEIVE, and LOG OUT.
- Blok operacyjny (Purple):** Shows a table of events with columns ID, OSOBA, DATA, and ZDARZENIE. The interface includes buttons for STAN, ZAMÓW, PRZYJMÍ Z CS, ZWRÓĆ DO CS, and WYLOGUJ.



ФОНОВЫЙ ИНТЕРФЕЙС

ПРЕДВАРИТЕЛЬНЫЙ ПРОСМОТР ОБРАБОТКИ И РАБОЧЕГО ПРОЦЕССА

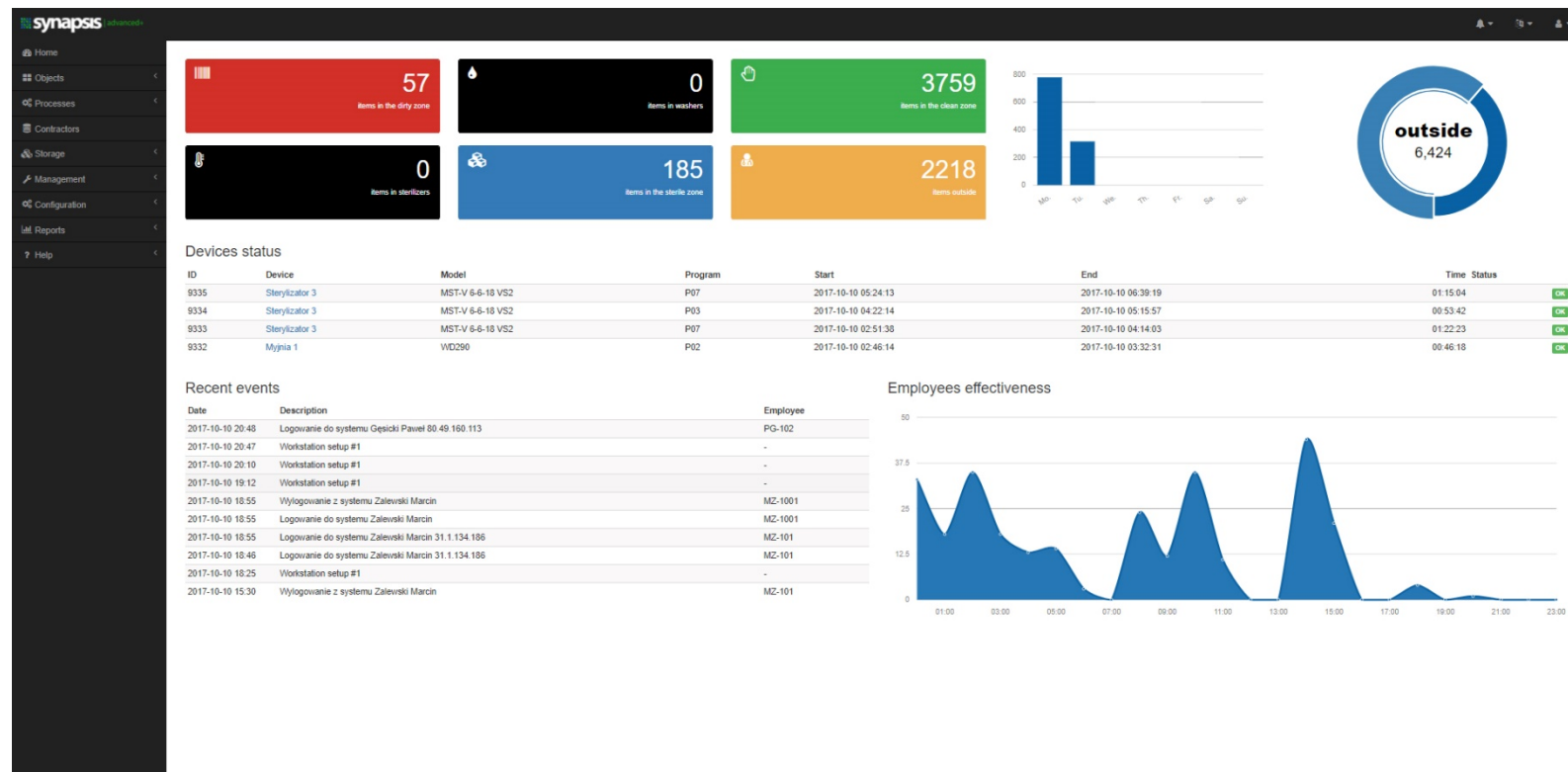
Добавление, редактирование, поиск и отслеживание инструментов

Инструменты управления включают анализ затрат, управление персоналом и обработку заказов

Простая конфигурация системы, то есть редактирование инструментов и пользователей.

Способность создавать любой отчет на основе собранных данных

Просмотр в режиме реального времени, машин, обработки и персональной деятельности



synopsis advanced

- Home
- Objects
- Processes
- Contractors
- Storage
- Management
- Configuration
- Reports
 - Workflow report
 - Devices usage
 - Employees / Units
 - Customers / Units
 - SD / Statistics**
 - Tests
 - Help

SD / Statistics

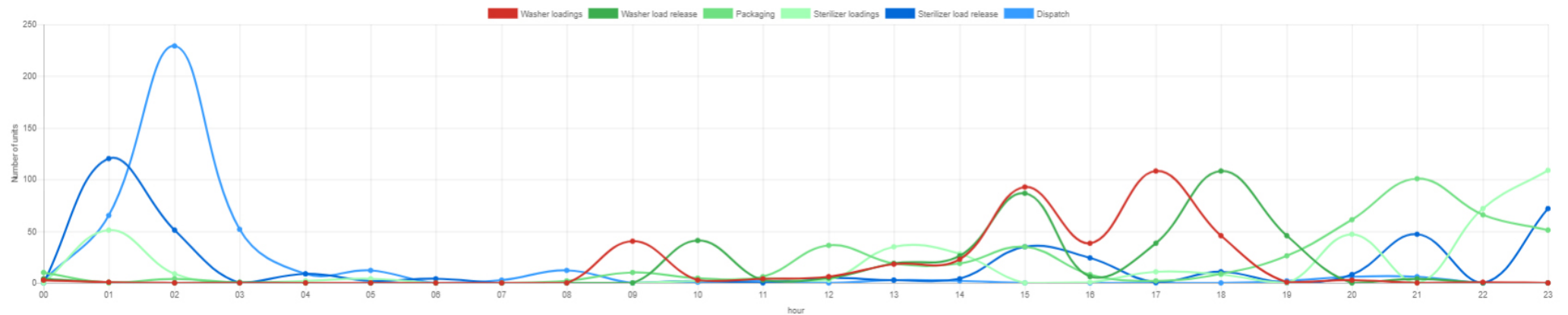
Print

Week: All Employee: All

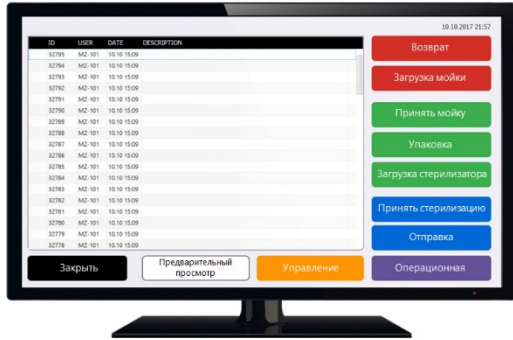
Week 41

Process	Mo.	Tu.	We.	Th.	Fr.	Sa.	Su.
Washer loadings	381	7	-	-	-	-	-
Washer load release	381	8	-	-	-	-	-
Packaging	420	50	-	-	-	-	-
Sterilizer loadings	315	72	-	-	-	-	-
Sterilizer load release	217	181	-	-	-	-	-
Dispatch	43	364	-	-	-	-	-

Process	00	01	02	03	04	05	06	07	08	09	10	11	12	13	14	15	16	17	18	19	20	21	22	23
Washer loadings	3	1	-	-	-	-	-	-	-	40	3	4	6	18	23	93	38	108	46	1	3	-	1	-
Washer load release	4	1	-	1	-	-	-	-	-	-	41	3	5	19	26	87	6	38	108	46	-	4	-	-
Packaging	10	-	4	-	-	-	-	-	2	10	5	6	36	19	19	35	8	2	9	26	61	101	66	51
Sterilizer loadings	-	51	9	-	2	4	-	-	-	-	2	5	3	35	28	-	1	11	8	-	47	-	72	109
Sterilizer load release	-	120	51	-	9	2	4	-	-	-	2	-	5	3	4	35	24	1	11	-	8	47	-	72
Dispatch	3	65	229	52	9	12	-	3	12	-	1	2	-	3	2	-	-	-	-	2	6	6	-	-







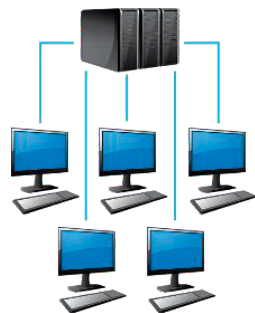
данные с неограниченных рабочих мест



СЕРВЕР
с неограниченными базами данных



моечные машины и стерилизаторы



Данные ЦИС

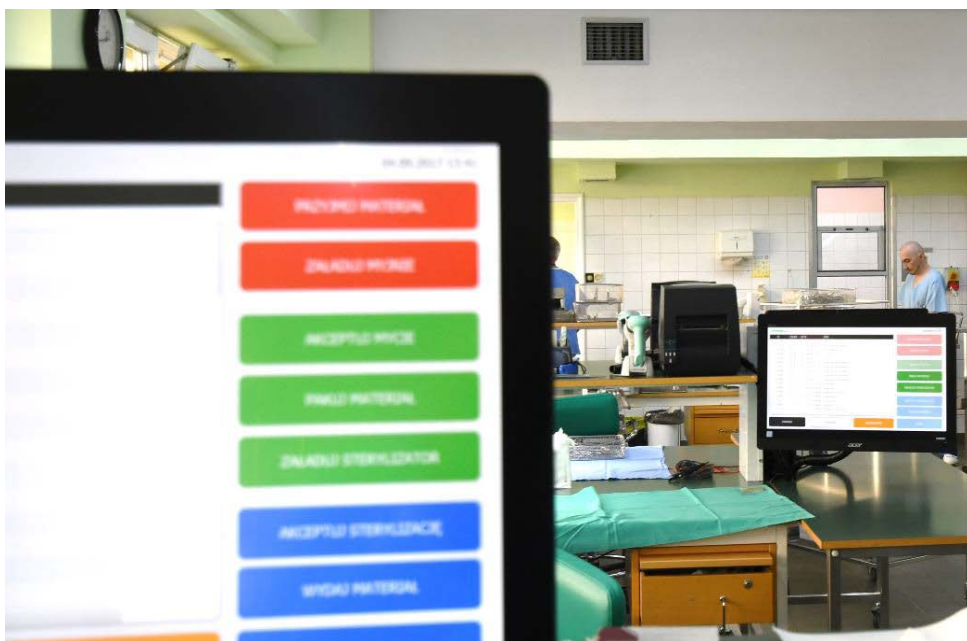
- Сложные вычисления только в серверной части
- Установка отдельно или на серверы медицинского учреждения
- Технология базы данных, поддерживающая большие объемы данных
- Полная совместимость и онлайн-доступ к устройствам
- Сотрудничество с коммуникационными машинами
- Сотрудничество с центральными информационными системами (ЦИС) медицинского учреждения
- Полная интеграция с операционной



ГЛАВНЫЕ 3П ФУНКЦИИ



- Расширенные отчеты об использовании процессов и устройств
- Автоматический просчет стоимости оборудования
- Биллинг для внешних и внутренних получателей
- Хранение и управление запасами
- Обработка внешних и внутренних заказов
- Расширенные отчеты о работе персонала
- Уведомления и оповещения по электронной почте или sms



- Устанавливает идентификацию с клейкой этикеткой
- Идентификация инструментов с системой кодирования 1D или 2D
- Работа с удобным сканером штрих кодов
- Заказы или добавление функции статуса СИТО
- Этикетки могут быть прикреплены к документации пациента
- Возможность представления наборов фотографий и видеороликов
- Освобождение инструментов в случае ошибки



- Интуитивно понятный, естественный и чрезвычайно простой интерфейс
- Удобство использования на основе опыта работы с ЦСО
- Уменьшение ненужных манипуляций
- Использование больших сенсорных экранов
- Интуитивно понятный, естественный и чрезвычайно простой интерфейс
- Доступ к фоновому интерфейсу через панель управления, планшет или смартфон
- Многоязычный интерфейс



- Мониторинг устройств ЦСО
- Сертифицированный интерфейс
- Отображение состояния устройства
- Регистрация ошибок и sms-оповещение
- Архивирование параметров процесса
- Виртуальная книга обслуживания устройства
- Измерение потребления воды и энергии
- Мониторинг изменения окружающей среды



- Архивирование процессов для предотвращения потери данных
- Неограниченные квоты базы данных
- Документирование полного цикла обработки инструментов
- Назначение задач непосредственно персоналу
- Запись всех действий, выполняемых в системе
- Запись тестирования моечных машин и стерилизаторов
- Архивирование и отслеживание процессов





surgicare.kz